



**colidrone.**  
Heavy tasks. Light solutions.

# Oferta



**colidrone.**  
Heavy tasks. Light solutions.

- **Ortofotomapa**

- Zastosowania: inspekcje, analizy zmiany terenu, dokumentacja postępu prac, pomiary odległości i powierzchni etc.
- Rozmiar piksela – w zależności od potrzeb, nawet 3 cm
- Dokładność sytuacyjna – 5 cm
- Na życzenie klienta wykonujemy podstawowe analizy statystyczne np. gęstość zabudowy, zadrzewienia itp.
- Format geotiff, .tiff lub inny wg wskazań klienta



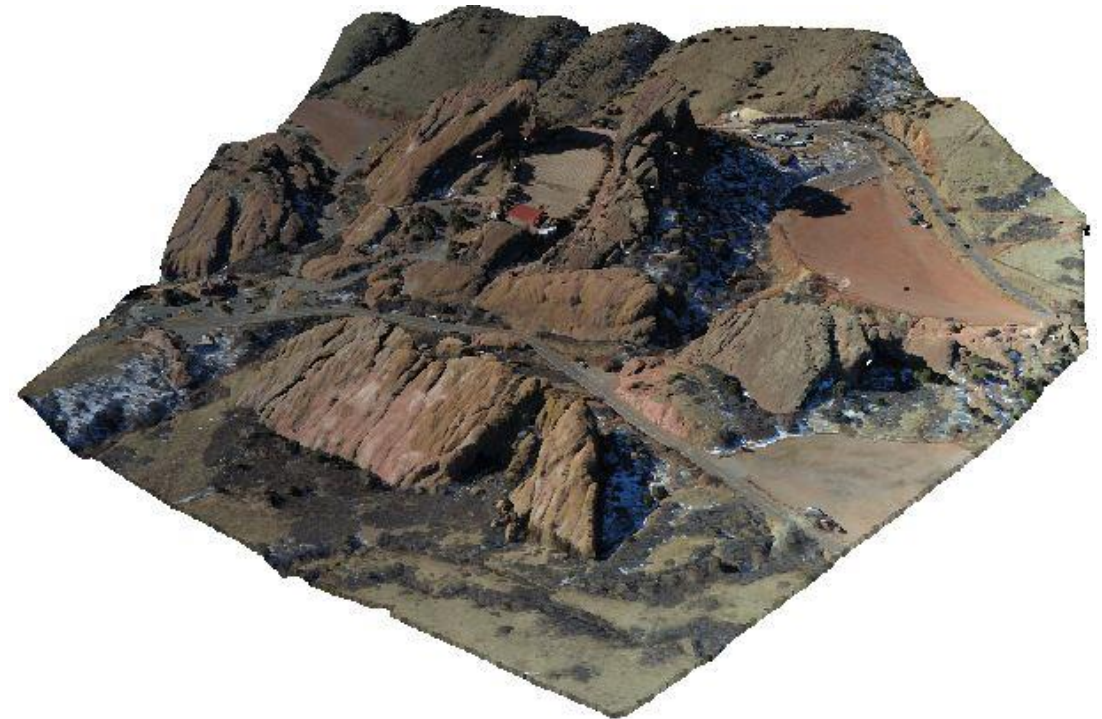
# Oferta



**colidrone.**  
Heavy tasks. Light solutions.

## • Numeryczny model terenu

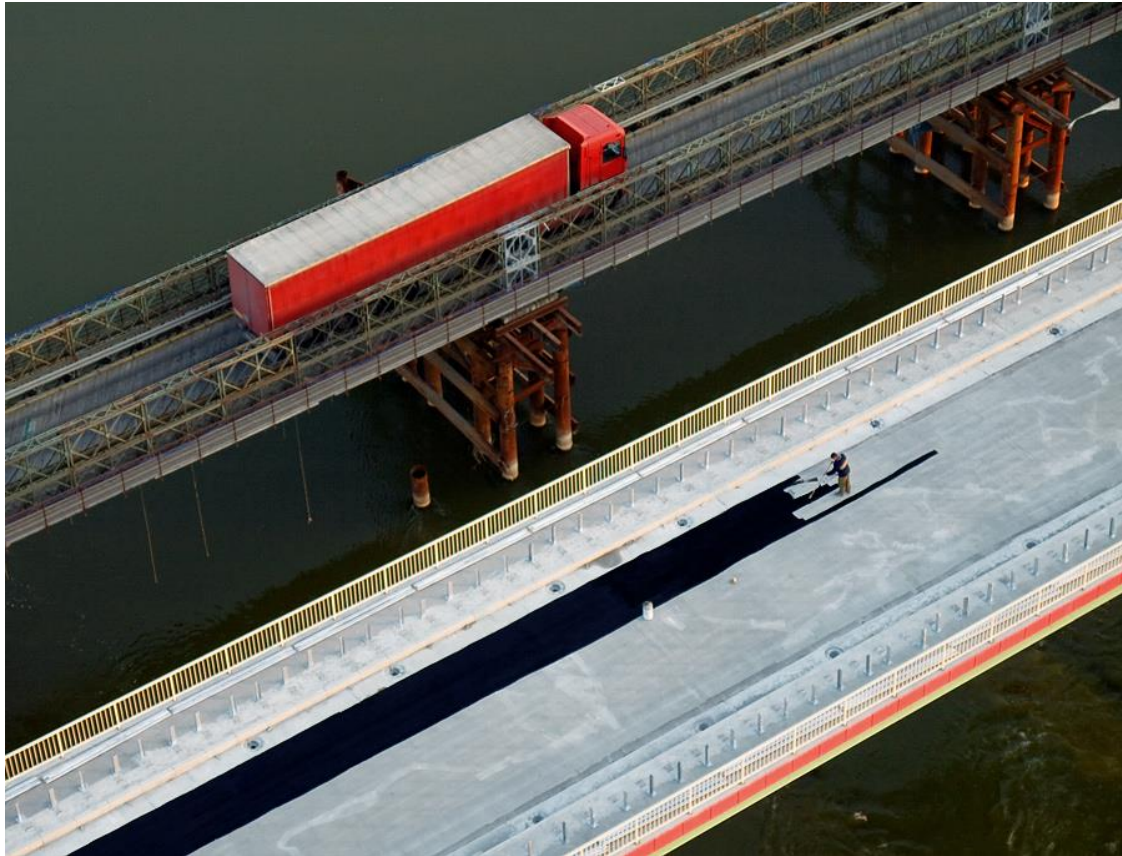
- Zastosowanie: analizy terenu, obliczanie mas ziemnych, inwentaryzacja obiektów przemysłowych
- Dokładność wysokościowa – 15-25 cm
- Na życzenie możemy wykonać przestrzenny model powierzchni (LandXML), bilans mas ziemnych, analizy cieków wodnych, przekroje terenu.
- Wyeksportowany NMT oferujemy w formatach: LandXML, .pts, .ptx, .rcp,



# Oferta



**colidrone.**  
Heavy tasks. Light solutions.



- Zdjęcia lotnicze proste oraz ukośne

- Budownictwo, nadzór infrastrukturalny, promocja miast i obiektów, imprezy masowe i wiele innych
- Przykładowe zastosowania: obserwacja zmian w zagospodarowaniu terenu, samowolnych wycinek drzew, monitoring wyrobisk, zmian w rozwoju sieci osadniczej, obserwacja osuwisk, zmian sieci hydrograficznej czy szkód na terenach górniczych.

# Oferta



**colidrone.**  
Heavy tasks. Light solutions.

- Modelowanie z teksturowaniem
- Szczegółowe modele budynków i innych obiektów pochodzenia antropogenicznego lub naturalnego z pokryciem rzeczywistymi zdjęciami.
- Metryczny model pozwalający na pełną analizę stanu obiektu oraz np. druk w 3D.
- Loty z kamerą termowizyjną
- Inspekcja ogniw fotowoltaicznych, strat ciepłych budynków, sieci energetycznych itd.



**colidrone.**  
Heavy tasks. Light solutions.

# Zalety

- Inspekcja miejsc trudnodostępnych i niebezpiecznych bez narażania pracowników
- Zapewnienie kontroli wizualnej projektu
- Szybkość i dokładność wykonania pomiaru
- Niewielka wysokość lotu (200-300 m) zapewnia o wiele wyższą jakość niż w przypadku użycia samolotów
- Zastosowanie dronów zapewnia dużo niższą cenę niż użycie samolotu

# Czym latamy



**colidrone.**  
Heavy tasks. Light solutions.



## Bezzałogowy System Fotogrametryczny FENIX

- Rozpiętość skrzydeł: 1900 mm
- Masa startowa: 3,5 kg
- Masa ładunku: 1,0 kg
- Prędkość przelotowa: 13 m/s
- Długość lotu: do 60 min
- Wysokość lotu: do 2000 m



Głowica obserwacyjna stabilizująca przechylenie, z programowalnym układem wyzwiania zdjęć,

Cyfrowy aparat fotograficzny z matrycą 24MPx oraz kartą pamięci SD klasy 10 oraz filtrem UV

Obiektyw Voigtlander 40mm

# Czym latamy



**colidrone.**  
Heavy tasks. Light solutions.

- Bezzałogowy System GRYF
- Liczba wirników 6
- Wysokość całkowita 625 mm
- Masa pustego samolotu 3600 g
- Maksymalna masa startowa 8200 g
- Prędkość przelotowa 8 m/s
- Prędkość maksymalna 16 m/s
- Prędkość wznoszenia 5 m/s
- Maksymalna rozdzielczość 1 cm/px
- Napęd silniki elektryczne o łącznej mocy 6x500W
- Start pionowy
- Lądowanie pionowe





# Informacje kontaktowe



**colidrone.**  
Heavy tasks. Light solutions.

- Koszt wykonania usługi zależy od zakresu prac, terminu ich wykonania oraz miejsca wykonania usługi.
- Szczegóły chętnie przedstawimy osobiście podczas spotkania w Państwa firmie.

Kamil Kaczorowski

[kamil.kaczorowski@colidrone.pl](mailto:kamil.kaczorowski@colidrone.pl)

661 375 385

Paweł Złotkowski

[pawel.zlotkowski@colidrone.pl](mailto:pawel.zlotkowski@colidrone.pl)

692 917 627